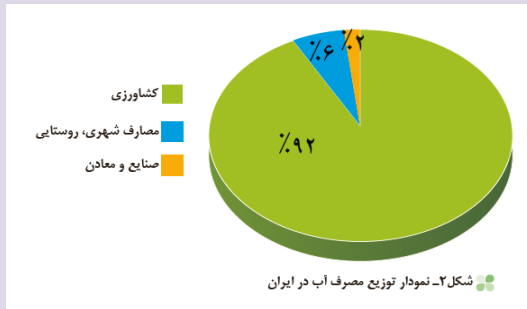


## وَجَعَلْنَا مِنَ الْمَاءِ كُلَّ شَيْءٍ حَيٍّ

و هر چیز زنده ای را از آب پدید آوردیم (سوره انبیاء، آیه ۳۰)

- ۱ توزیع مصرف آب در ایران به ترتیب در چه بخش هایی صورت می گیرد؟  
 ۱ : کشاورزی  
 ۲ : مصارف شهری و روستا  
 ۳ : صنایع و معادن



- ۲ سه چهارم کره زمین را آب فرا گرفته است .

- ۳ اگر با رسم خط عمودی از تهران به بوشهر ، نقشه ایران را به دو قسمت تقسیم کنیم در کدام سمت بارش بیشتری داریم ؟ نیمه غربی



- ۴ چه عواملی سبب توزیع نامتعادل بارش در کشور ایران می شود ؟  
 عامل پرفشار جنب حاره  
 میزان ارتفاع  
 جهت کوهستان ها  
 دوری و نزدیکی به دریا  
 عبور توده های هوا

۵ در هر محیط جغرافیایی ، چه عواملی بر میزان و نوع بارش تاثیر می گذارد ؟  
 دمای هوا در نوع بارش تاثیر می گذارد.  
 عامل پرفشار جنب حاره  
 میزان ارتفاع  
 جهت کوهستان ها  
 دوری و نزدیکی به دریا  
 عبور توده های هوا بر میزان بارش اثر می گذارند.

۶ آب موجود در کشورما از ریزش های جوی تامین می شود.

۷ در فصول سرد سال منابع آب کشور از چه راه هایی تامین می شود ؟  
 از طریق ریزش برف و باران به صورت جریان آب رودها

۸ در فصول گرم سال منابع آب کشور از چه راه هایی تامین می شود ؟  
 از طریق آب های فرورفته در زمین به صورت چشمه ، چاه و قنات

۹ نیاکان ما در قرن های گذشته با توجه به کم آبی و خشک بودن سرزمین ایران چه روشی را ابداع کردند؟ قنات

۱۰ علت ابداع قنات در زمان های گذشته چه بوده است ؟  
 تا در تمام سال ، آب مورد نیاز را در اختیار داشته باشند.



شکل ۴- قدیمی ترین قنات ایران - قصبه گناباد - خراسان رضوی

قدیمی ترین قنات ایران - قصبه گناباد در خراسان رضوی

۱۱ ویژگی رودهای ایران را بنویسید ؟

۱- بارش ها در اواخر پاییز تا اوایل بهار رخ می دهد . بنابراین هر چه به پایان این دوره نزدیک تر می شویم ، حجم آب رودها بیشتر می شود.

۲- با توجه به ناهمواری ها و جهت آنها ، هر چه از غرب به سمت شرق برویم ، مقدار آب رودها کمتر می شود.

۳- رودهایی که از کوهستانهای بلند و برفگیر تغذیه می شنند ، دائمی هستند.

اگر این رودها در نواحی مرطوب ، جریان یابند مقدار آب آنها بیشتر خواهد بود.

۴- رودهای مناطق نسبتا خشک بیشتر طغیانی و اتفاقی و مقدار آب آنها در سال های مختلف متفاوت است .

۱۲ چرا هر چه از غرب به شرق ایران پیش برویم میزان بارش کاهش می یابد؟  
به دلیل تاثیر ناهمواری ها و جهت آنها

۱۳ در کدام مناطق ایران رودهای ایران دائمی هستند؟

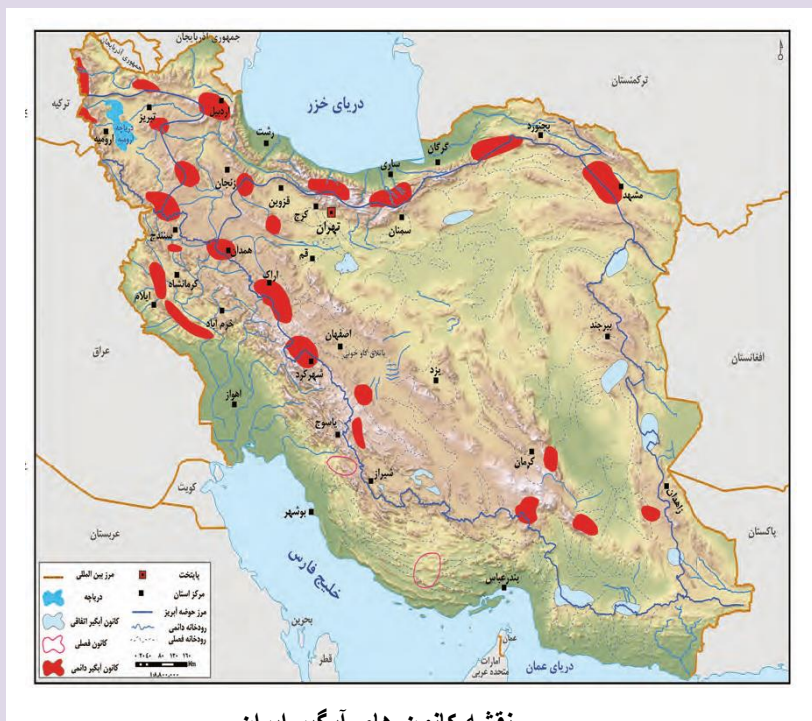
رودهایی که از کوهستان های بلند و برفگیر سرچشمه می گیرند و رودهایی که در مناطق مرطوب جریان دارند.

۱۴ در کدام مناطق ایران رودها بیشتر طغیانی و اتفاقی هستند؟ مناطق نسبتاً خشک

۱۵ کانون های آبگیر را تعریف کنید؟

در مناطق کوهستانی ، مکان هایی وجود دارد که سرچشمه رودهای متعددی هستند .به این مکان ها کانون های آبگیر می گویند.

رودهایی که از کانون های آبگیر سرچشمه می گیرند ممکن است در جهات مختلف جریان یابند.



نقشه کانون های آبگیر ایران

۱۶ کانون های آبگیر دائمی را تعریف کنید؟

به کانون هایی گفته می شود که بیش از ۵۰۰ میلی متر بارش داشته باشند و حداقل در ۸ ماه از سال این بارش ها اتفاق بیفتد.

۱۷ کانون های آبگیر فصلی را تعریف کنید؟

اگر کانون های آبگیر در فصول سرد سال ، ذخیره برف خود را تا ابتدای ماه های گرم سال حفظ کنند بدون توجه به میزان بارش و زمان آن جز کانونهای فصلی به شمار می روند.

۱۸ کانون های آبگیر اتفاقی را تعریف کنید؟

در کوهستان های نزدیک به مناطق گرم و خشک ، که گاهی بارش های کوتاه و اتفاقی رخ می دهد نوعی کانون موقت شکل می گیرد که آنها را کانون های اتفاقی می نامند.

۱۹ حوضه آبریز چیست ؟

به محدوده ای که با توجه به شکل زمین و شیب ناهمواری ها ، آب های جاری را به سوی پایین ترین نقطه آن هدایت کند ، حوضه آبریزی گویند.



نقشه حوضه های آبریز ایران

۲۰ انواع حوضه آبریز را نام ببرید ؟ حوضه آبریز خارجی و حوضه آبریز داخلی

۲۱ حوضه آبریز خارجی را تعریف کنید ؟

یعنی مساحتی از کشور که آب رودهای آن به دریا های اطراف می ریزد؛ اما در طول مسیر، مورد استفاده قرار می گیرند.

۲۲ حوضه آبریز داخلی را تعریف کنید ؟

یعنی مساحتی از کشور که تمام آب آنها در کشور جریان دارد و وارد دریاچه های داخلی می شود.

۲۳ نام حوضه آبریز خارجی را بنویسید ؟

حوضه آبریز دریای خزر ، خلیج فارس ، دریای عمان ، حوضه آبریز شرق ایران و حوضه آبریز قره قوم

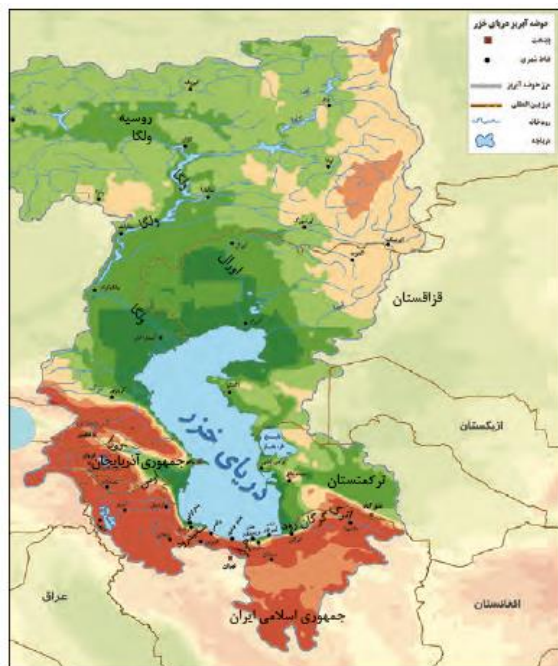
۲۴ نام حوضه آبریز داخلی را بنویسید ؟

حوضه آبریز فلات مرکزی و حوضه آبریز دریاچه ارومیه

۲۵ دریاها ( دریای خزر ، دریای عمان و خلیج فارس ) از چه نظر دارای اهمیت هستند ؟

از این نظر که ما را با سایر نقاط جهان متصل می کنند.  
ما در جنوب کشور از طریق دریای عمان با اقیانوس هندارتباط داریم.  
در شمال دریای خزر ما را از طریق راه دن - ولگا به دریای سیاه ارتباط داده است .

۲۶ دریای خزر در امتداد شمال به جنوب کشیده شده است .



شکل ۷ - نقشه حوضه آبریز دریای خزر

۲۷ دریای خزر از بقایای دریای تتیس است که زمانی بخش اعظم نیمکره شمالی را پوشانیده بود.

۲۸ علت پیدایش دریای خزر چه بود ؟ در حدود ۶۰ میلیون سال پیش از بقیه آب های قدیمی جدا ماند. و به شکل بزرگترین دریاچه جهان درآمد.

۲۹ چرا دریای خزر بزرگترین دریاچه جهان است ؟ به دلیل وسعت زیاد

۳۰ دریای خزر را به چه نام هایی می خوانند ؟  
مازندران، کاسپین، قزوین، گرگان، طبرستان، هیرکانی و دریای دیلم.

۳۱ درحال حاضر نام دریای خزر در نقشه های خارجی کاسپین است.

۳۲ چرا مساحت دریای خزر در سال های مختلف متفاوت است ؟ به دلیل تغییرات آب و هوایی

۳۳ کشورهای همسایه دریای خزر را نام ببرید ؟  
ایران ، ترکمنستان ، قزاقستان ، روسیه و آذربایجان

۳۴ ( طولانی ترین ) رودهایی که به دریای خزر می ریزند را نام ببرید ؟  
از شمال : ولگا و اورال  
از جنوب : سفید رود و هراز  
از شرق : اترک و گرگان  
از غرب : کورا و ارس

۳۵

اهمیت دریای خزر برای ایران چیست ؟  
تجارت دریای ، بهره برداری از منابع نفتی ، ویژگی های خاص محیط زیست ، گردشگری و صید ماهی  
انواع ماهیان خاویار فقط در دریای خزر زندگی می کنند .  
بعضی از تالاب های حاشیه این دریا محل توقف پرندهگان مهاجر است .

۳۶

عوامل تهدید حیات وحش دریای خزر چیست ؟  
شکار برای پوست و گوشت  
کمبود مکان استراحت  
بیماری های عفونی  
تغییرات آب و هوایی  
گرفتار شدن در تورهای صیادی  
آلاینده های شیمیایی



۳۷

روز 10 اردیبهشت، روز ملی خلیج فارس نام گذاری شده که سالروز اخراج پرتغالی ها از تنگه هرمز و خلیج فارس است.

۳۸

خلیج فارس یا دریای پارس چگونه به وجود آمد؟  
پیشروی آب اقیانوس هند از طریق دریای عمان و تنگه هرمز به دره های زاگرس جنوبی ، خلیج هلالی شکلی در جهت غربی - شرقی به وجود آورد که به آن خلیج فارس یا دریای پارس می گویند.



شکل ۸ - نقشه خلیج فارس

۳۹

مهم ترین رودهایی که خلیج فارس می ریزند را نام ببرید ؟ کارون - کرخه - دالکی - مند

۴۰

رود کارون پرآب ترین و تنها رودخانه قابل کشتیرانی ایران است .

۴۱

به خلیج های کوچک سواحل خلیج فارس خور می گویند مثل : خور موسی

۴۲ جزایر مهم خلیج فارس را نام ببرید ؟  
 خارک، کیش، قشم ، فرور، ابوموسی تنب بزرگ، تنب کوچک، لاوان، هنگام، لارک، هرمز

۴۳ بزرگترین جزیره خلیج فارس قشم نام دارد .

۴۴ اهمیت خلیج فارس برای ایران چیست ؟  
 تجارت دریای - منبع نفت و گاز در بستر آن - انواع ماهی و میگو - از مهم ترین مراکز صید و پرورش  
 مروارید است تنگه هرمز، که محل اتصال این خلیج به دریای عمان است یکی از مهم ترین مکان های  
 استراتژیک جهان است.



شکل ۱۰ - بازار ماهی - بندر خرمشهر



شکل ۹ - بندر امام خمینی (تبریز)

۴۵ آنچه امروز دریای عمان نامیده می شود در گذشته دریای مکران نام داشت.



شکل ۱۱ - نقشه دریای عمان

۴۶ چرا دریای عمان برای کشتیرانی و نفت کش ها مناسب است ؟ به دلیل عمق زیاد

۴۷ دریای عمان با کدام کشورها مرز مشترک دارد ؟

این دریا بین ایران، عمان، و پاکستان مشترک دارد .

۴۸ تنها بندر اقیانوسی ایران در شمال دریای عمان چه نام دارد؟ چابهار

۴۹

ویژگی های منحصر به فرد دریای عمان ( اهمیت دریای عمان ) را بنویسید ؟  
 جنس ساحل - به دلیل عمق زیاد برای کشتی رانی و عبور نفت کش ها مناسب می باشد. - عدم نیاز به استفاده از آبراه و کانال های دریانوردی در سواحل مکران  
 امکان ساخت و توسعه ی بدون محدودیت بندر- امکان پهلو گیری کشتی های اقیانوسی-  
 دسترسی به همه آب های آزاد جهان - حمل و نقل کالا و مسافر-  
 همچنین این دریا بر زندگی مردم ساحل نشین تأثیر بسیاری دارد و مشاغل گوناگونی از جمله صیادی و پرورش ماهی و میگو را به وجود آورده است.



شکل ۱۳ - کشتی صیادی در دریای عمان



شکل ۱۲ - جابه‌ار تنها بندر اقیانوسی ایران

۵۰

آلودگی دریا چه زمانی اتفاق می افتد؟  
 ورود مستقیم یا غیر مستقیم هر گونه ماده یا انرژی به محیط زیست دریا که به کاهش تولید و همچنین کاهش رشد و نمو جانداران شود و تأثیرات سوء بر سلامت و بهداشت آبزیان و انسان داشته باشد.

۵۱

آلاینده های که دریا های ایران را تهدید می کنند نام ببرید ؟  
 - فاضلاب های شهری ، صنعتی و کشاورزی  
 - زباله های جامد مثل پلاستیک  
 - آلاینده های شیمیایی شامل مواد آلی ، معدنی و رادیو اکتیو  
 - استخراج و حمل و نقل نفت  
 - ورود کودها و سموم شیمیایی مصرف شده در اراضی کشاورزی توسط رودها

۵۲

انواع دریاچه را از نظر زمان نام ببرید ؟ دائمی و فصلی.

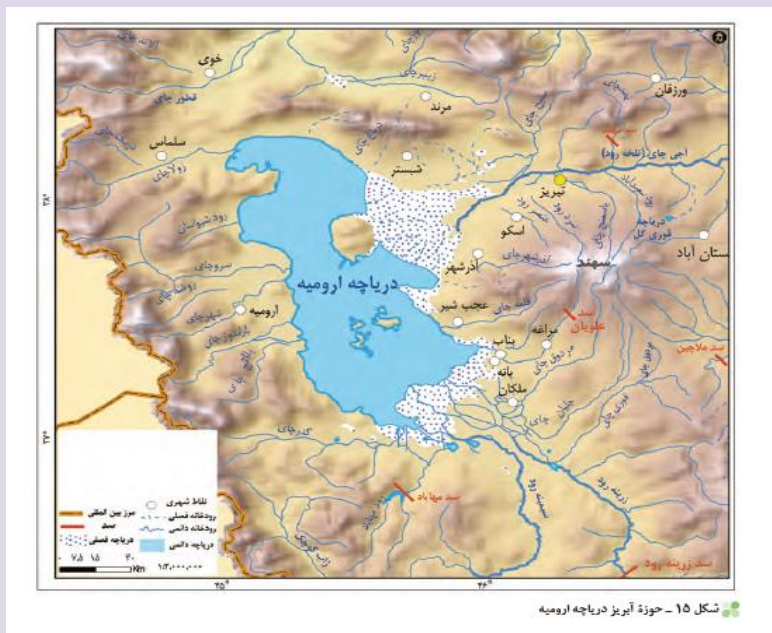


شکل ۱۴ - نقشه دریاچه های ایران



- ۵۳ اغلب دریاچه های دائمی ایران در کدام نیمه واقع شده است ؟  
در نیمه غربی کشور قرار دارند که از نظر شرایط آب وهوایی جزء نواحی مرطوب و نیمه مرطوب کشور هستند.
- ۵۴ مهم ترین دریاچه های دائمی ایران را نام ببرید ؟  
دریاچه ارومیه  
زریبار ( زریوار ) غرب مریوان است در کردستان  
پریشان ( فامور )  
مهارلو ( استان فارس )  
سبلان : در قله بعضی از کوه های آتش فشانی مانند سبلان هم دریاچه های کوچکی وجود دارند که آب آنها از ذوب برف ها تامین می شود اما به دلیل سرمای ناشی از ارتفاع اغلب مواقع سال یخ بسته است.
- ۵۵ ویژگی دریاچه های فصلی ایران چیست ؟  
این دریاچه ها در فصول پر بارش وسعت بیشتری پیدا می کنند ولی در ماه های گرم و یا در سال های کم بارش به دلیل تبخیر آب آنها خشک شده یا به شکل باتلاق و شوره زار در می آیند .
- ۵۶ مهم ترین دریاچه های فصلی ایران را نام ببرید ؟  
دریاچه مسیله در شرق قم  
نیریز در شرق فارس  
هامون در سیستان و بلوچستان  
جازموریان بین دو استان کرمان و سیستان و بلوچستان
- ۵۷ دریاچه ارومیه دومین دریاچه آب شور جهان و یکی از مهم ترین زیست بوم های آبی ایران است.
- ۵۸ بزرگ ترین دریاچه داخلی کشور چه نام دارد ؟  
دریاچه ارومیه
- ۵۹ چرا دریاچه ارومیه به عنوان پارک ملی و ذخیره گاه زیست کره یونسکو معرفی شده است ؟  
به دلیل برخوردار بودن از ارزش های بی نظیر طبیعی و اکولوژیک
- ۶۰ نام های دیگر دریاچه ارومیه را بنویسید ؟  
چیچست و کبودان.
- ۶۱ آب دریاچه ارومیه از چه راه هایی تامین می شود ؟  
چشمه های کف و حاشیه آن و رودهای متعدد
- ۶۲ عمیق ترین نقطه دریاچه ارومیه در شمال غربی واقع است .

۶۳ رودهایی که به دریاچه ارومیه می ریزند را نام ببرید ؟  
سیمینه رود ، زرینه رود ، تلخه رود و سروچای



شکل ۱۵ - حوضه آبریز دریاچه ارومیه

۶۴ دلایل اهمیت این دریاچه ارومیه چیست ؟  
وجود جزایر متعدد در آن است که محل زندگی انواع پرندگان مهاجر است .  
همچنین در اطراف دریاچه، املاح و رسوباتی است که برای درمان امراض پوستی مورد استفاده قرار می گیرد.  
آب این دریاچه موجب معتدل شدن آب و هوای منطقه شده است.

۶۵ روند تغییرات آب دریاچه ارومیه را بنویسید ؟  
به طور متوسط دریاچه در این بیست سال اخیر سالیانه با افت ۴۰ سانتی متری مواجه بوده است.  
با توجه به عمق کم این دریاچه، این میزان افت تراز منجر به خشکی درصد قابل ملاحظه ای از سطح دریاچه گردیده  
هم زمان با شروع افت تراز دریاچه، سطح دریاچه نیز پس روی قابل ملاحظه ای داشته و بیش از ۳۰ میلیارد مترمکعب از حجم آب آن در اثر تبخیر و عدم ورود منابع آب کافی به آن از بین رفته است.  
میزان خشکی دریاچه در شهریور ماه سال ۱۳۹۳ به حدی رسید که قسمت جنوبی دریاچه با خشکی کامل مواجه گردید.

۶۶ دلایل کاهش آب دریاچه ارومیه (عوامل تهدید کننده دریاچه ارومیه) را بنویسید ؟  
فقدان برنامه آمایش و مدیریت یکپارچه در کل حوضه آبریز دریاچه  
توسعه سطح زیرکشت و بهره برداری مفرط از آب  
افزایش جمعیت شهرها و روستاهای حوضه آبریز دریاچه ارومیه و افزایش نیاز به آب  
تغییر اقلیم و پدیده خشکسالی  
تخریب مراتع و پوشش گیاهی در حوضه آبریز دریاچه ارومیه  
احداث فزاینده سد بر روی رودخانه های حوضه آبریز دریاچه

۶۷

صحیح یا غلط بودن هریک از موارد زیر به ترتیب در کدام گزینه آمده است؟  
 الف) در ایران بیشتر بارش ها در اوایل فصل پاییز تا اواخر فصل بهار می بارد.  
 ب) هرچه از غرب به سمت شرق کشور برویم، مقدار آب رودها کم تر می شود.  
 ج) رودهایی که از کوهستان های بلند و برف گیر تغذیه می شوند، دائمی هستند.  
 د) رودهای مناطق نسبتاً خشک بیشتر طغیانی و دائمی می باشند.  
 ه) هرچه به پایان فصل زمستان یا اوایل بهار نزدیک تر می شویم، آبدهی رودها بیشتر می شود.

۱ - غ - ص - غ - ص - غ - ص - ص - غ - ص - ص - ص - ص - غ  
 ۲ - غ - ص - ص - ص - ص - ص - ص - غ - ص - ص - ص - ص - غ  
 ۳ - ص - غ - ص - ص - ص - ص - ص - غ - ص - ص - ص - ص - غ  
 ۴ - ص - ص - غ - ص - ص - ص - ص - غ - ص - ص - ص - ص - ص

۶۸

کدام گزینه پاسخ صحیح سؤالات زیر است؟  
 الف) به لحاظ زمانی چه نوع دریاچه هایی در ایران وجود دارد؟  
 ب) بزرگ ترین جزیره خلیج فارس چه نام دارد؟  
 ج) دریای عمان در گذشته چه نام داشت؟

۱ - فصلی و دائمی - کیش - هرمز  
 ۲ - فصلی و اتفاقی - قشم - مکران  
 ۳ - فصلی و اتفاقی - کیش - هرمز  
 ۴ - فصلی و دائمی - قشم - مکران

۶۹

کدام عبارت درباره کانون های آبخیز کشورمان درست نیست؟  
 ۱ - تراکم کانون های آبخیز دائمی در غرب کشور بیشتر است.  
 ۲ - کانون های آبخیز فصلی، ذخیره برف خود را تا ابتدای ماه های گرم سال حفظ می کنند.  
 ۳ - کانون های آبخیز موقت در کوهستان های نزدیک به مناطق گرم و خشک شکل می گیرند.  
 ۴ - کانون های دائمی حداکثر در هشت ماه از سال بارش دارند.

۷۰

چه تعداد از عبارت های زیر درباره دریاچه مسیله صحیح است؟  
 الف) در شرق قم قرار دارد و از جمله دریاچه های فصلی است.  
 ب) در ماه های گرم سال به دلیل تبخیر، آب آن خشک شده یا به شکل باتلاق و شوره زار درمی آید.  
 ج) یکی از دریاچه های شبیه به آن در ایران، دریاچه نیریز در غرب فارس است.  
 د) در فصول پر بارش، وسعت بیشتری پیدا می کند.

۱ - چهار  
 ۲ - سه  
 ۳ - دو  
 ۴ - یک

۷۱

علت حفر قنات در گذشته چه بوده است؟

- ۱ فراوانی آب در گذشته بیشتر بوده است.
- ۲ به علت کم آبی و خشک بودن سرزمین ایران
- ۳ به منظور کوهستانی بودن کشور
- ۴ به جهت جلگه‌ای بودن شمال کشور

۷۲

کدام مورد صحیح نیست؟

- ۱ کانون‌های آبیگر در حد فاصل حوضه‌های آبریز قرار دارند.
- ۲ کانون‌های آبیگر که بیش از ۵۰۰ میلی‌متر بارش داشته باشند و حداقل هشت ماه این بارش ادامه داشته باشد، کانون‌های دائمی هستند.
- ۳ کانون‌های اتفاقی متعلق به مناطق گرم و خشک می‌باشد.
- ۴ کانون‌های فصلی ذخیره‌ی برف خود را از فصل گرما تا ابتدای فصل سرد حفظ می‌کنند.

۷۳

کدام گزینه از دلایل کاهش آب دریاچه ارومیه نیست و عمیق‌ترین نقطه دریاچه ارومیه در ..... آن است.

- ۱ تغییر در میزان آب ورودی به دریاچه - جنوب شرقی
- ۲ گرم شدن عمومی هوا - جنوب غربی
- ۳ عدم تغییر در چرخه آب دریاچه - شمال غربی
- ۴ حفر بی‌رویه چاه‌ها - شمال شرقی

در جانی